

ที่ ศย ๐๑๓/ว ๕๕๕



สำนักงานศาลยุติธรรม  
ถนนรัชดาภิเษก เขตจตุจักร  
กทม. ๑๐๙๐๐

สิงหาคม ๒๕๕๖

เรื่อง การใช้งานระบบสารสนเทศของศาลยุติธรรมด้วยเครือข่ายภายในหน่วยงาน (Intranet)

เรียน หัวหน้าหน่วยงานในสังกัดสำนักงานศาลยุติธรรม

- อ้างอิง ๑. หนังสือสำนักงานศาลยุติธรรม ที่ ศย ๐๑๓/ว ๘ ลงวันที่ ๓ มกราคม ๒๕๕๖  
๒. หนังสือสำนักเทคโนโลยีสารสนเทศ ที่ ศย ๐๑๓(ส)/ว ๘ ลงวันที่ ๑๒ มีนาคม ๒๕๕๖  
๓. หนังสือสำนักงานศาลยุติธรรม ที่ ศย ๐๑๓/ว ๓๑๐ ลงวันที่ ๑๘ เมษายน ๒๕๕๖

- สิ่งที่ส่งมาด้วย ๑. รายละเอียดระบบสารสนเทศบนเครือข่ายภายในฯ (Intranet) จำนวน ๑ ชุด  
๒. รายละเอียดการใช้ระบบตัดฟองผากซังผ่านเครือข่าย MPLS จำนวน ๑ ชุด

ตามหนังสือที่อ้างถึง สำนักงานศาลยุติธรรมได้แจ้งการปรับระบบคอมพิวเตอร์เพื่อรองรับการเชื่อมโยงเครือข่ายศาลยุติธรรมทั่วประเทศ แจ้งแผนการติดตั้งและใช้งานเครือข่ายไปยังหน่วยงานศาลยุติธรรมทั่วประเทศ และแจ้งการใช้งานระบบเครือข่ายศาลยุติธรรมทั่วประเทศ ประจำปีงบประมาณ พ.ศ. ๒๕๕๖ โดยใช้เทคโนโลยี MPLS ตามความละเอียดแจ้งแล้ว นั้น

ในการนี้ เพื่อให้หน่วยงานในสังกัดสำนักงานศาลยุติธรรมสามารถใช้งานระบบเครือข่ายภายในหน่วยงาน (Intranet) และเครือข่ายที่เชื่อมโยงกับหน่วยงานอื่นได้อย่างมีประสิทธิภาพ สำนักงานศาลยุติธรรมจึงได้เปิดใช้ระบบสารสนเทศของสำนักงานศาลยุติธรรมบนเครือข่ายภายใน พร้อมจัดทำแนวทางการใช้ซอฟต์แวร์ในการตัดฟองผากซัง โดยใช้เทคโนโลยี MPLS โดยมีรายละเอียด ดังนี้

๑. พัฒนาเว็บไซต์ภายใต้ชื่อโดเมน <http://intranet.coj.go.th> โดยรวบรวมระบบสารสนเทศที่ใช้งานเฉพาะเจ้าหน้าที่ในสังกัดสำนักงานศาลยุติธรรม ได้แก่ ระบบตรวจสอบนายประกัน ผิดสัญญา, โปรแกรมสารบบหมายจับ ตาม พ.ร.ก.ฉุกเฉิน และรายงานการใช้ประโยชน์ข้อมูลทะเบียนราษฎร เป็นต้น ให้สามารถเข้าใช้งานด้วยเครือข่าย MPLS จากศาลยุติธรรมเท่านั้น และปรับปรุงการใช้งานระบบสารสนเทศด้วยเครือข่ายเสมือน (SSL VPN) ผ่านเว็บไซต์ <https://vpn.coj.go.th> ให้เหลือเฉพาะระบบสารสนเทศที่ต้องการความปลอดภัย แต่ต้องให้สามารถเรียกใช้งานจากเครือข่ายภายนอกหรือเครือข่ายสาธารณะเท่านั้น

๒. การใช้ระบบตัดฟองผากซังผ่านเครือข่าย MPLS เนื่องจากสำนักงานศาลยุติธรรมได้จัดการระบบสื่อสารทางไกลผ่านจอภาพ ตามโครงการจัดการระบบสื่อสารทางไกลผ่านจอภาพให้แก่ศาลสูง ศาลชั้นอุทธรณ์ ศาลพิเศษ ศาลจังหวัดทั่วประเทศแล้ว และอยู่ระหว่างทำสัญญากับบริษัท แพลนเน็ต คอมมิวนิเคชั่น เอเชีย จำกัด เพื่อติดตั้งระบบสื่อสารทางไกลผ่านจอภาพที่ใช้เทคโนโลยีแบบ Web Conference ให้แก่ศาลยุติธรรมทั่วประเทศ โดยจะใช้ระยะเวลาในการติดตั้งระบบตามโครงการ ๒๔๐ วัน ในระหว่างการติดตั้งศาลยุติธรรมสามารถใช้ระบบตัดฟองผากซังระหว่างศาลยุติธรรมกับหน่วยงานในกระบวนการยุติธรรมด้วยซอฟต์แวร์ตัดฟองผากซังบนเครือข่าย MPLS ได้แก่ GIN Conference, [ecourt.police.go.th](http://ecourt.police.go.th), TOT e-conference และ Cat Conference เป็นต้น ไปพลางก่อนจนกว่า

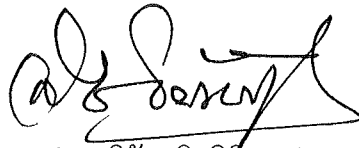
โครงการ ...

โครงการจัดหาระบบสื่อสารทางไกลผ่านจอภาพที่ใช้เทคโนโลยีแบบ Web Conference จะติดตั้งเสร็จสิ้น  
ทั้งนี้ การเลือกใช้ซอฟต์แวร์ป้องกันการดักรับข้อมูลจะคำนึงถึงระบบความปลอดภัย ความน่าเชื่อถือ และ  
สภาพแวดล้อมในการใช้งานด้วย

โดยมีรายละเอียดการใช้งานระบบสารสนเทศของศาลยุติธรรมผ่านเครือข่ายภายใน (Intranet) และการ  
ใช้ระบบป้องกันการดักรับข้อมูลผ่านเครือข่าย MPLS ศาลยุติธรรมทั่วประเทศ ปรากฏตามสิ่งที่ส่งมาด้วย ทั้งนี้  
หากมีปัญหาข้อขัดข้องในการใช้งานดังกล่าว สามารถสอบถามรายละเอียดเพิ่มเติมได้ที่ กลุ่มระบบเครือข่าย  
คอมพิวเตอร์ สำนักเทคโนโลยีสารสนเทศ หมายเลขโทรศัพท์ ๐ ๒๕๑๒ ๒๒๐๗ และ ๐ ๒๕๑๓ ๐๕๕๗

จึงเรียนมาเพื่อโปรดทราบและพิจารณาดำเนินการในส่วนที่เกี่ยวข้องต่อไป

ขอแสดงความนับถือ



(นายวิรัช ชินวินิจกุล)

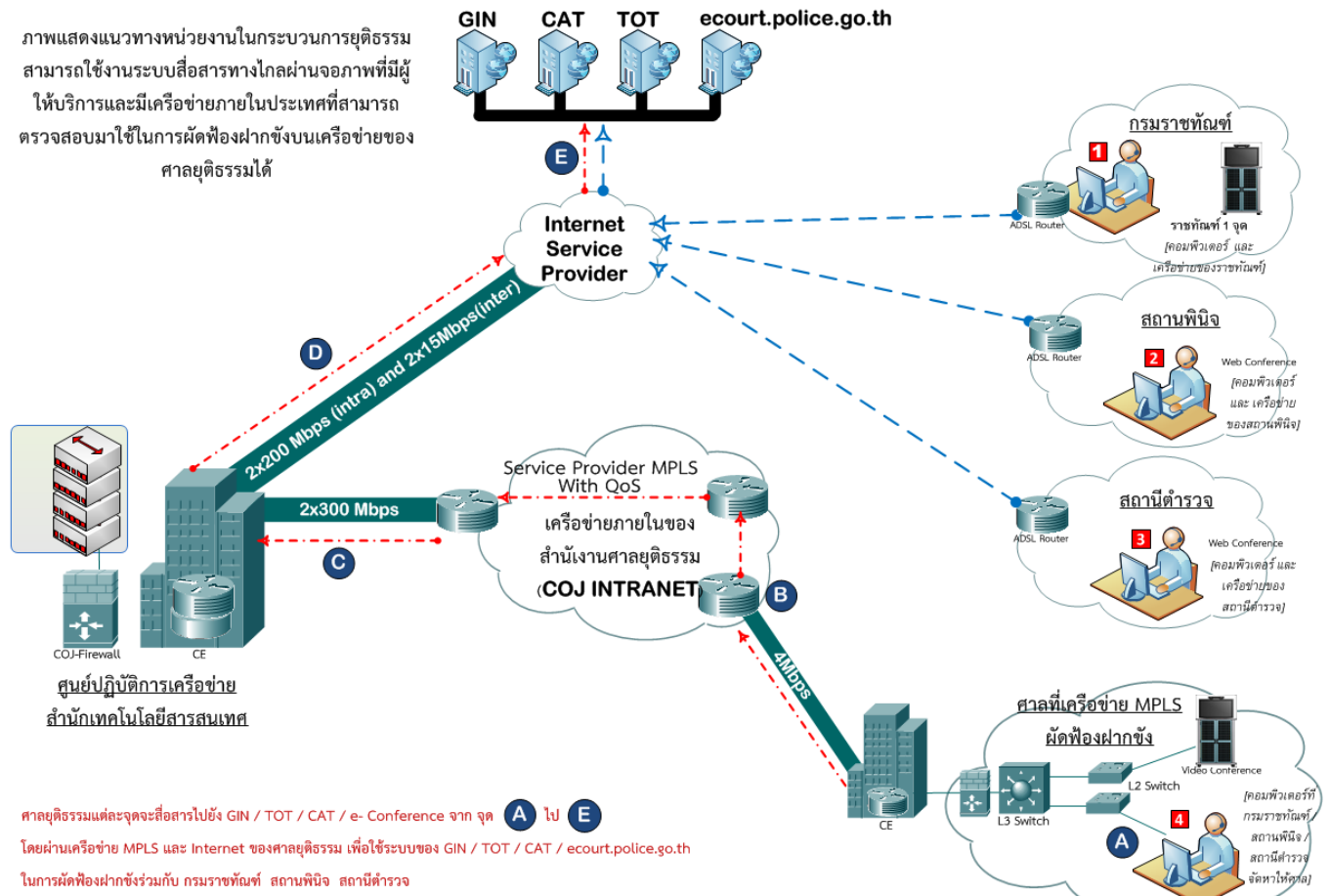
เลขาธิการสำนักงานศาลยุติธรรม

สำนักเทคโนโลยีสารสนเทศ  
กลุ่มระบบเครือข่ายคอมพิวเตอร์  
โทร. ๐ ๒๕๑๓ ๐๕๕๗  
โทรสาร ๐ ๒๕๑๒ ๘๔๕๗

## รายละเอียดการใช้งานระบบตัดฟองผ่านเครือข่าย MPLS

เพื่อให้ศาลยุติธรรมสามารถใช้งานระบบตัดฟองผ่านเครือข่าย MPLS เพื่อติดต่อกับหน่วยงานในกระบวนการยุติธรรมได้ ขอแนะนำให้ดำเนินการกำหนดค่าทางเครือข่าย ดังนี้

### รูปแบบการเชื่อมโยงเครือข่าย

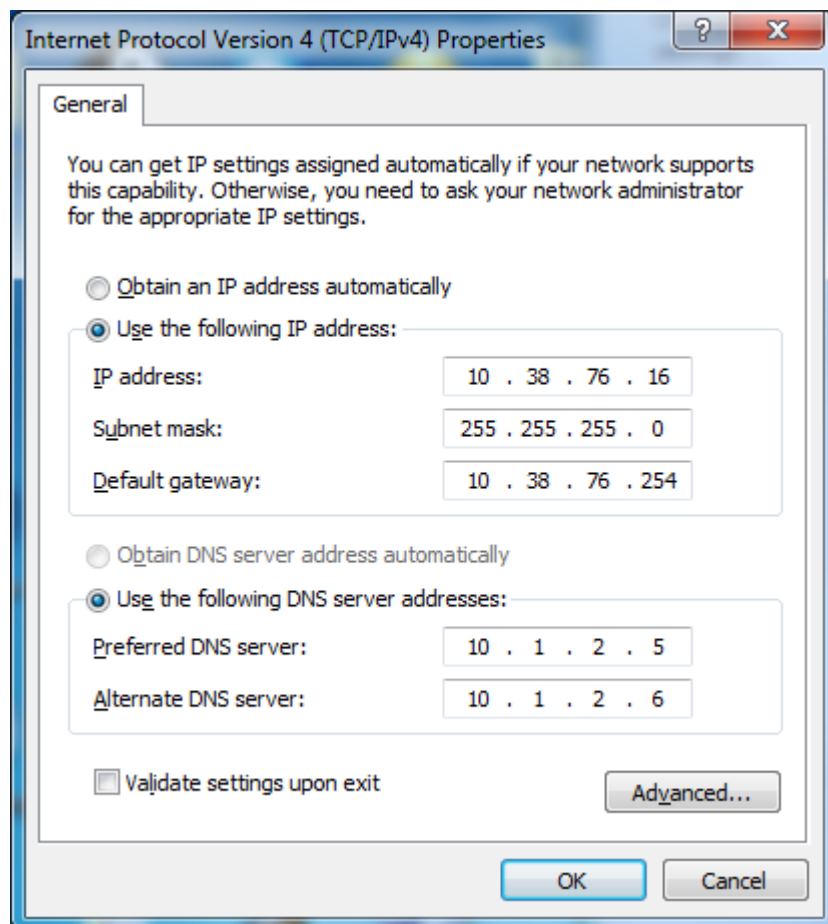


## การกำหนดค่าทางเครือข่าย

- ให้กำหนด IP Address เครื่องคอมพิวเตอร์ที่จะใช้ระบบผัดฟ้องฝากขังด้วยโดยใช้ IP Address เป็น 10.xx.xx.16 (ลงท้ายด้วย .16)

ตัวอย่างเช่น ศาลเยาวชนและครอบครัวจังหวัดพังกา จะใช้ระบบผัดฟ้องฝากขังจะต้องกำหนดค่าทางเครือข่ายของเครื่องคอมพิวเตอร์สำหรับผัดฟ้องฝากขัง ดังนี้

IP Address: 10.38.76.16  
Subnet mask: 255.255.255.0  
Default gateway: 10.38.76.254  
Preferred DNS server: 10.1.2.5  
Alternate DNS server: 10.1.2.6

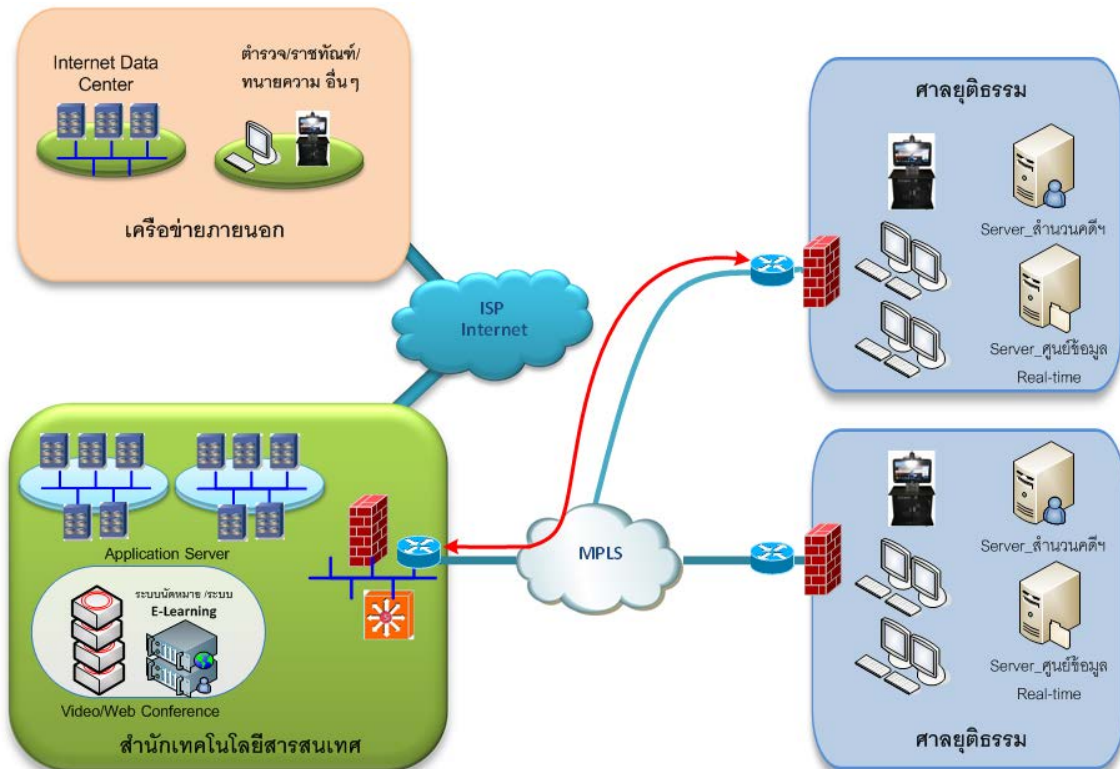


\*\* สำหรับการติดต่อสื่อสารจะขึ้นอยู่กับการใช้งานของแต่ละซอฟต์แวร์

## รายละเอียดระบบสารสนเทศบนเครือข่ายภายในของศาลยุติธรรม (Intranet)

เพื่อให้ศาลยุติธรรมสามารถใช้งานระบบสารสนเทศบนเครือข่ายภายในของศาลยุติธรรม โดยไม่ต้องเชื่อมโยงเครือข่ายไปยังหน่วยงานภายนอก สำนักเทคโนโลยีสารสนเทศได้ปรับระบบสารสนเทศต่าง ๆ เพื่อให้สามารถใช้งานด้วยเครือข่าย MPLS ได้โดยมีรายละเอียด ดังนี้

### รูปแบบการเชื่อมโยงเครือข่าย



<http://intranet.coj.go.th>

**หมายเหตุ:** เครื่องคอมพิวเตอร์ทุกเครื่องภายในศาลยุติธรรมจะสามารถเข้าสู่เครือข่ายภายใน (intranet) ด้วยเว็บไซต์ <http://intranet.coj.go.th> ได้ แต่การเข้าใช้งานแต่ละระบบจะต้องกรอกรหัสตามที่ได้รับจากแต่ละระบบ

## การเปิดใช้งานเว็บไซต์

- เรียกใช้งานผ่านบราวเซอร์ต่าง ๆ ที่เว็บไซต์ <http://intranet.coj.go.th> ดังรูป



- สำนักเทคโนโลยีสารสนเทศได้จัดแบ่งหมวดหมู่ของระบบสารสนเทศ ได้แก่ งานคดี งานธุรการ โปรแกรมติดตั้ง คู่มือ และลิงค์ภายนอก เป็นต้น

งานคดี ประกอบด้วย	งานธุรการ ประกอบด้วย
<ul style="list-style-type: none"> <li>• โปรแกรมตรวจสอบนายประกันผิดสัญญา</li> <li>• โปรแกรมสารบบหมายจับ ตาม พรก.ฉุกเฉิน</li> <li>• การใช้ประโยชน์ข้อมูลทะเบียนราษฎร *</li> <li>• โปรแกรมค้นหาข้อมูลทะเบียนนิติบุคคล</li> <li>• ระบบจัดเก็บและแสดงข้อมูลอนุญาโตตุลาการ</li> <li>• ระบบสื่อสารทางไกลผ่านจอภาพ</li> </ul> <p>* หมายเหตุ : การใช้ประโยชน์ข้อมูลทะเบียนราษฎร เฉพาะส่วนของรายงาน การดาวน์โหลดข้อมูล และเอกสารที่เกี่ยวข้อง สำหรับการสืบค้นสามารถใช้งานผ่าน MPLS ได้ทันที</p>	<ul style="list-style-type: none"> <li>• ระบบสารบรรณอิเล็กทรอนิกส์</li> <li>• โปรแกรมฉาปนกิจสงเคราะห์ ศาลยุติธรรม</li> <li>• ระบบการจัดเก็บข้อมูลเอกสารบุคคล</li> <li>• โปรแกรมพิมพ์สลิปเงินเดือนข้าราชการตุลาการ</li> <li>• โปรแกรมพิมพ์หนังสือรับรองการหักภาษี ณ ที่จ่าย</li> <li>• โปรแกรมจัดสรรทุนการศึกษาภายในประเทศ</li> <li>• โปรแกรมระบบบริหารงานการประชุม ก.บ.ศ.</li> <li>• โปรแกรมรายงานผลการใช้จ่ายเงินสำนักงานศาลยุติธรรม</li> </ul>

<p><b>โปรแกรมติดตั้ง ประกอบด้วย</b></p> <ul style="list-style-type: none"> <li>• โปรแกรมพิมพ์ใบรับเงิน (รจ.๑) กลุ่มศาลจังหวัด/แขวง/แรงงาน</li> <li>• โปรแกรมพิมพ์ใบรับเงิน (รจ.๑) กลุ่มศาลจังหวัด ยาวชนและครอบครัว</li> <li>• โปรแกรมพิมพ์ใบรับเงิน (รจ.๑) หน่วยงานอื่น</li> <li>• โปรแกรมการเงิน (Update 15-07-2013)</li> <li>• โปรแกรมพิมพ์เช็คเพื่อเบิกจ่ายค่าใช้จ่าย</li> <li>• อัปเดตโปรแกรมสำนวนคดีและแก้ปัญหาโปรแกรม</li> <li>• โปรแกรมบัญชีสำนักงานศาลยุติธรรม เวอร์ชัน 2.7</li> </ul>	<p><b>ลิงค์ภายนอกประกอบด้วย</b></p> <ul style="list-style-type: none"> <li>• ระบบบริหารการเงินการคลังภาครัฐแบบอิเล็กทรอนิกส์</li> <li>• กรมบัญชีกลาง</li> <li>• ระบบบำเหน็จบำนาญข้าราชการ</li> </ul> <p><b>คู่มือ ประกอบด้วย</b></p> <ul style="list-style-type: none"> <li>• คู่มือเครื่องพิมพ์ LQ300+II และ Oki Microline</li> </ul>
--	--