



ที่ ศย ๐๑๓/๖ ๗๘๖

สำนักงานศาลยุติธรรม
ถนนรัชดาภิเษก เขตจตุจักร
กทม. ๑๐๙๐๐

๗๐ ธันวาคม ๒๕๕๕

เรื่อง การใช้ระบบจดหมายอิเล็กทรอนิกส์กลางเพื่อการสื่อสารในภาครัฐ (mail.go.th)

เรียน หัวหน้าหน่วยงานในสังกัดสำนักงานศาลยุติธรรม

- สิ่งที่ส่งมาด้วย
๑. คู่มือการใช้งานโปรแกรม Mozilla Thunder Bird 3.1.11 เพื่อดาวน์โหลดข้อมูลในกล่องจดหมายอิเล็กทรอนิกส์ของสำนักงานศาลยุติธรรม (เดิม)
 ๒. แนวทางปฏิบัติการใช้งานและเตรียมความพร้อมเพื่อการปรับเปลี่ยนระบบจดหมายอิเล็กทรอนิกส์ของสำนักงานศาลยุติธรรม
 ๓. ตารางรายชื่อผู้ใช้ระบบจดหมายอิเล็กทรอนิกส์ภายในหน่วยงานศาลยุติธรรม
 ๔. ตัวอย่างหน้าจอระบบจดหมายอิเล็กทรอนิกส์กลางเพื่อการสื่อสารในภาครัฐ

ด้วยกระทรวงเทคโนโลยีสารสนเทศและการสื่อสาร ได้พัฒนาระบบจดหมายอิเล็กทรอนิกส์กลางเพื่อการสื่อสารในภาครัฐ (mail.go.th) หรือเมลล์สำหรับข้าราชการและพนักงานของรัฐขึ้นตามมติคณะรัฐมนตรี เมื่อวันที่ ๑๘ ธันวาคม ๒๕๕๐ และเพื่อให้การใช้งานจดหมายอิเล็กทรอนิกส์กลางเพื่อการสื่อสารในภาครัฐเป็นไปอย่างแพร่หลายมากขึ้น จึงได้เชิญชวนให้สำนักงานศาลยุติธรรมใช้บริการระบบจดหมายอิเล็กทรอนิกส์กลางเพื่อการสื่อสารในภาครัฐ (mail.go.th)

ในการนี้ สำนักงานศาลยุติธรรมได้พิจารณาแล้วเห็นว่า ระบบจดหมายอิเล็กทรอนิกส์กลางเพื่อการสื่อสารในภาครัฐ (mail.go.th) สามารถสนับสนุนการปฏิบัติงานศาลยุติธรรมได้อย่างมีประสิทธิภาพและมีความปลอดภัย จึงเห็นควรที่จะปรับเปลี่ยนระบบจดหมายอิเล็กทรอนิกส์สำนักงานศาลยุติธรรม ไปใช้ระบบจดหมายอิเล็กทรอนิกส์กลางฯ ในวันที่ ๓๑ มกราคม ๒๕๕๕ ดังนั้น เพื่อให้การปรับเปลี่ยนระบบจดหมายอิเล็กทรอนิกส์ดังกล่าว มีผลกระทบต่อการทำงานของหน่วยงานและบุคลากรน้อยที่สุด จึงขอให้หน่วยงานศาลยุติธรรมและผู้ใช้ระบบจดหมายอิเล็กทรอนิกส์ของสำนักงานศาลยุติธรรม ดำเนินการดังนี้

๑. ทำการสำรองข้อมูลจดหมายอิเล็กทรอนิกส์ที่มีความจำเป็นต้องใช้งานจากเว็บไซต์ <https://imap.coj.go.th> ด้วยโปรแกรมจัดการจดหมายอิเล็กทรอนิกส์ (Mail Client) ที่สำนักเทคโนโลยีสารสนเทศจัดทำให้ โดยตั้งค่าการใช้งานตามคู่มือการใช้งานโปรแกรม Mozilla Thunder Bird 3.1.11 เพื่อดาวน์โหลดข้อมูลในกล่องจดหมายอิเล็กทรอนิกส์ของสำนักงานศาลยุติธรรม (เดิม) ให้แล้วเสร็จภายในวันที่ ๓๑ มกราคม ๒๕๕๕ เพื่อป้องกันปัญหาการสูญหายของข้อมูล รายละเอียดปรากฏตามสิ่งที่ส่งมาด้วยลำดับที่ ๑

๒. ปฏิบัติตาม...

๒. ปฏิบัติตามแนวทางปฏิบัติการใช้งานระบบจดหมายอิเล็กทรอนิกส์ของสำนักงานศาลยุติธรรม เพื่อให้ผู้ใช้ระบบจดหมายอิเล็กทรอนิกส์ของสำนักงานศาลยุติธรรมสามารถใช้งานระบบดังกล่าวได้อย่างมีประสิทธิภาพและปลอดภัย รายละเอียดปรากฏตามสิ่งที่ส่งมาด้วยลำดับที่ ๒

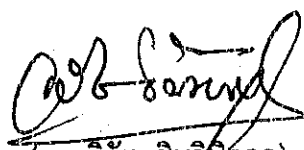
๓. ให้นำหน่วยงานดำเนินการสำรวจผู้ใช้งานระบบจดหมายอิเล็กทรอนิกส์ในนามของหน่วยงานและส่วนบุคคล ทั้งนี้ หากผู้ใช้มีความประสงค์ต้องการสำรองข้อมูลในกล่องจดหมายอิเล็กทรอนิกส์ของสำนักงานศาลยุติธรรม แต่ไม่สามารถดำเนินการได้ด้วยตนเอง สามารถแสดงความประสงค์โดยกรอกข้อมูลลงในตารางรายชื่อผู้ใช้ระบบจดหมายอิเล็กทรอนิกส์ภายในหน่วยงานศาลยุติธรรม นำส่งสำนักเทคโนโลยีสารสนเทศ ภายในวันที่ ๒๐ มกราคม ๒๕๕๕ รายละเอียดปรากฏตามสิ่งที่ส่งมาด้วยลำดับที่ ๓

๔. สามารถเข้าใช้งานระบบจดหมายอิเล็กทรอนิกส์กลางเพื่อการสื่อสารในภาครัฐได้ที่ชื่อเว็บไซต์เดิม คือ mail.coj.go.th รายละเอียดปรากฏตามสิ่งที่ส่งมาด้วยลำดับที่ ๔

อนึ่ง กรณีเกิดปัญหาการใช้งานระบบจดหมายอิเล็กทรอนิกส์กลางฯ หรือไม่สามารถใช้งานโปรแกรมจัดการจดหมายอิเล็กทรอนิกส์ (Mail Client) สามารถสอบถามยังสำนักเทคโนโลยีสารสนเทศ โดยทางอีเมล it@coj.go.th หรือ หมายเลขโทรศัพท์ ๐ ๒๕๑๒ ๒๒๐๗

จึงเรียนมาเพื่อโปรดทราบและแจ้งให้ข้าราชการที่เกี่ยวข้องทราบและดำเนินการต่อไป

ขอแสดงความนับถือ



(นายวิรัช ชินวินิจกุล)

เลขาธิการสำนักงานศาลยุติธรรม

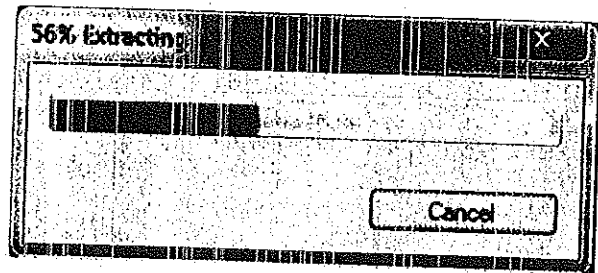
สำนักเทคโนโลยีสารสนเทศ
กลุ่มระบบเครือข่ายคอมพิวเตอร์
โทร. ๐ ๒๕๑๓ ๐๕๕๗
โทรสาร ๐ ๒๕๑๒ ๘๕๕๗

เอกสารแนบ ๑

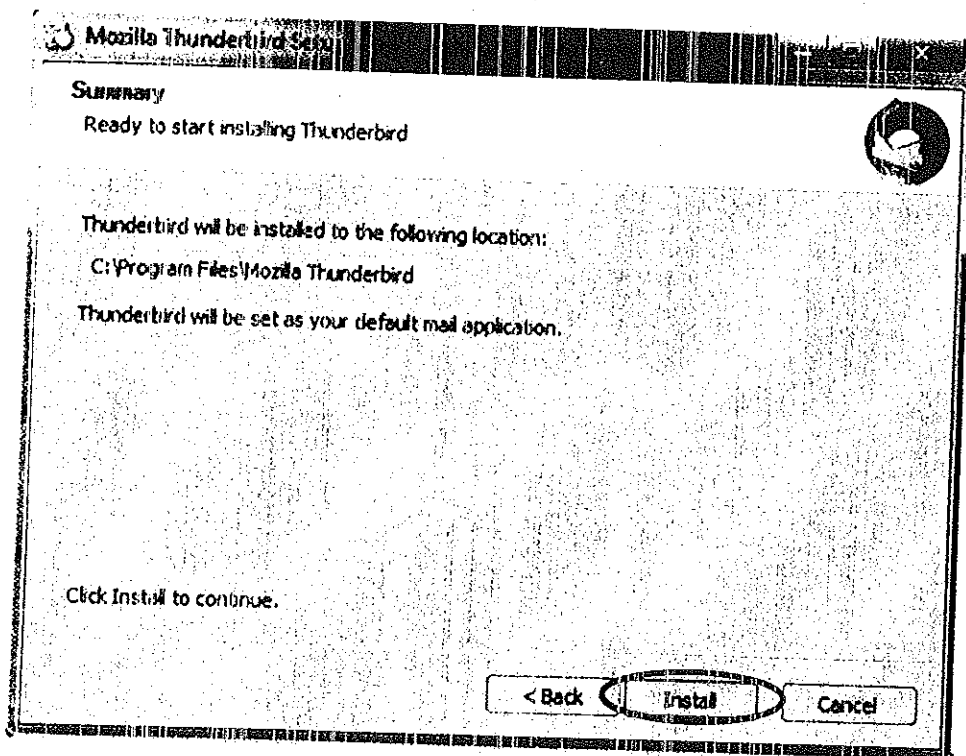
คู่มือการใช้งานโปรแกรม Mozilla Thunder Bird 3.1.11

เพื่อดาวน์โหลดข้อมูลในกล่องจดหมายอิเล็กทรอนิกส์สำนักงานศาลยุติธรรม (เดิม)

1. ดาวน์โหลดโปรแกรม Mozilla Thunder Bird 3.1.11 ซึ่งเป็นโปรแกรม Mail Client สามารถใช้งานได้ฟรี ได้ทาง URL : http://www.it.coj.go.th/download/Thunderbird_Setup_3.1.11.exe
2. เมื่อดาวน์โหลดโปรแกรม Thunder Bird 3.1.11 แล้วจะพบไอคอนดังรูป จากนั้นทำการติดตั้งโปรแกรมโดยดับเบิลคลิกที่ไอคอน โปรแกรมจะเริ่มกระบวนการติดตั้ง



3. จากนั้นจะปรากฏหน้าต่างเริ่มการติดตั้ง เลือกคลิกที่ปุ่ม Install เพื่อติดตั้ง



เอกสารแนบ ๒

แนวทางปฏิบัติการใช้งานและเตรียมความพร้อมเพื่อการปรับเปลี่ยน

ระบบจดหมายอิเล็กทรอนิกส์ของศาลยุติธรรม

แนวทางปฏิบัติการใช้งานระบบจดหมายอิเล็กทรอนิกส์ของศาลยุติธรรม

๑. ผู้มีความประสงค์ขอใช้งานระบบจดหมายอิเล็กทรอนิกส์ของสำนักงานศาลยุติธรรม ให้ดำเนินการขอใช้งาน โดยการกรอกแบบฟอร์มขอสมัครใช้งานระบบจดหมายอิเล็กทรอนิกส์ของสำนักงานศาลยุติธรรม ซึ่งสามารถดาวน์โหลดแบบฟอร์มผ่านทางเว็บไซต์ www.it.coj.go.th โดยให้ผู้บังคับบัญชาลงนามอนุญาต พร้อมหนังสือนำจากหน่วยงาน โดยต้องกรอกข้อมูลต่อไปนี้เป็นอย่างน้อย คือ
 - ๑.๑ ชื่อ - นามสกุล ภาษาไทย
 - ๑.๒ ชื่อ - นามสกุล ภาษาอังกฤษ
 - ๑.๓ ตำแหน่งงานปัจจุบัน
 - ๑.๔ ชื่อ หน่วยงานที่สังกัด
 - ๑.๕ หมายเลขบัตรประจำตัวประชาชนของผู้สมัคร
 - ๑.๖ ลายมือชื่อของผู้สมัคร
 - ๑.๗ ลายมือชื่อของผู้บังคับบัญชา
๒. อนุญาตให้หน่วยงานศาลยุติธรรม และบุคลากรดังต่อไปนี้เท่านั้นที่มีสิทธิ์ใช้งานระบบจดหมายอิเล็กทรอนิกส์ของสำนักงานศาลยุติธรรม ได้แก่ ข้าราชการตุลาการ ข้าราชการศาลยุติธรรม พนักงานราชการ และลูกจ้างประจำ เท่านั้น
๓. พื้นที่ก่องจดหมายอิเล็กทรอนิกส์ สำหรับผู้ใช้ทุกประเภท ขนาด ๓ GB
๔. ขนาดไฟล์แนบ ขนาดใหญ่ไม่เกิน ๒๕ MB
๕. เมื่อผู้ใช้ได้รับรหัสซึ่งกำหนดโดยผู้ดูแลระบบจากสำนักเทคโนโลยีสารสนเทศ ให้เก็บรหัสไว้เป็นความลับ และทำการเปลี่ยนรหัสผ่านเพื่อความปลอดภัย
๖. ข้อปฏิบัติการณีสัมรหัสผ่านระบบจดหมายอิเล็กทรอนิกส์
 - ๖.๑ กรณีผู้ใช้กรอกข้อมูลอีเมลสำรองในระบบครบถ้วนแล้ว ผู้ใช้สามารถกู้รหัสผ่านได้ทางอีเมลสำรอง ซึ่งเป็นอีเมลอ้างอิงให้ระบบส่งรหัสที่สร้างขึ้นใหม่ไปยังอีเมลสำรองดังกล่าว
 - ๖.๒ กรณีผู้ใช้ไม่ได้กรอกข้อมูลอีเมลสำรองในระบบให้ครบถ้วน การกู้รหัสผ่านให้ทำเป็นเอกสารมายังสำนักเทคโนโลยีสารสนเทศ เพื่อขอรหัสใหม่
 - ๖.๓ กรณีเร่งด่วน ให้ติดต่อมายังสำนักเทคโนโลยีสารสนเทศ โดยแจ้งรายละเอียด ชื่อนามสกุล รหัสบัตรประจำตัวประชาชนผู้ใช้ ชื่อหน่วยงานที่สังกัด และเบอร์โทรศัพท์ เจ้าหน้าที่ผู้ดูแลระบบจะทำการตรวจสอบข้อมูล
๗. กรณีผู้ใช้ที่พ้นจากราชการ โดยได้รับแจ้งจากหน่วยงาน หรือได้รับรายชื่อจาก กศ. และกต. จะทำการลบผู้ใช้จากระบบ (Delete) และประกาศรายชื่อผ่านเว็บไซต์สำนักงานศาลยุติธรรม
๘. กรณีผู้ใช้ต้องการเปลี่ยนชื่ออีเมลเนื่องจากการเปลี่ยนชื่อ หรือนามสกุล ให้ทำหนังสือแจ้งยกเลิกชื่ออีเมลเดิม และสมัครชื่อผู้ใช้ใหม่โดยกรอกแบบฟอร์มขอสมัครใช้มาพร้อมกัน

การเตรียมความพร้อมเพื่อการปรับเปลี่ยนระบบจดหมายอิเล็กทรอนิกส์

๑. สำนักงานศาลยุติธรรม ได้ดำเนินการย้ายฐานข้อมูลผู้ใช้และรหัสผ่าน (User Migrate) ระหว่างวันที่ ๓ - ๔ ธันวาคม ๒๕๕๔ และเปิดให้ใช้งานระบบจดหมายอิเล็กทรอนิกส์กลางเพื่อการสื่อสารในภาครัฐ เนื่องจากเกิดข้อขัดข้องกับระบบจดหมายอิเล็กทรอนิกส์ของสำนักงานศาลยุติธรรม ภายหลังจากการย้ายฐานข้อมูลผู้ใช้แล้ว สำนักงานศาลยุติธรรมได้ดำเนินการโยกย้าย DNS ให้ระบบจดหมายอิเล็กทรอนิกส์ชี้ไปที่ระบบจดหมายอิเล็กทรอนิกส์กลางเพื่อการสื่อสารในภาครัฐ ผู้ใช้จะสามารถเข้าใช้ระบบจดหมายอิเล็กทรอนิกส์กลางๆ ได้ด้วยชื่อผู้ใช้และรหัสผ่านเดียวกันกับระบบจดหมายอิเล็กทรอนิกส์ของสำนักงานศาลยุติธรรม โดยเข้าใช้ระบบใหม่ที่ชื่อเว็บไซต์ <https://mail.coj.go.th>

๒. การเข้าใช้งานระบบจดหมายอิเล็กทรอนิกส์กลางเพื่อการสื่อสารในภาครัฐ ให้กรอกชื่อผู้ใช้งานรูปแบบ ดังนี้ username@coj.go.th เช่นเดิม ตัวอย่างเช่น it@coj.go.th, vcs@coj.go.th สำหรับรหัสผ่าน ให้กรอกรหัสผ่านเดิม ผู้ใช้ที่พบปัญหาการเข้าใช้งานระบบจดหมายอิเล็กทรอนิกส์ สามารถติดต่อมายังสำนักเทคโนโลยีสารสนเทศ เบอร์โทรศัพท์ ๐ - ๒๕๑๒ - ๒๒๐๗

๓. การปรับเปลี่ยนระบบจดหมายอิเล็กทรอนิกส์ของสำนักงานศาลยุติธรรมเป็นระบบจดหมายอิเล็กทรอนิกส์กลางเพื่อการสื่อสารในภาครัฐ จะดำเนินการย้ายเฉพาะชื่อผู้ใช้งานและรหัสผ่าน (User Migrate) โดยไม่ได้ย้ายข้อมูลจดหมายที่อยู่ภายในกล่องจดหมายอิเล็กทรอนิกส์ของผู้ใช้ไปด้วย จึงขอให้หน่วยงานและผู้ใช้งานระบบจดหมายอิเล็กทรอนิกส์ของสำนักงานศาลยุติธรรม เตรียมความพร้อมโดยทำการสำรองข้อมูลจดหมายอิเล็กทรอนิกส์ที่มีความจำเป็นต้องใช้งาน ที่จัดเก็บในระบบจดหมายอิเล็กทรอนิกส์ของสำนักงานศาลยุติธรรม ที่ชื่อเว็บไซต์ <https://imap.coj.go.th> โดยใช้โปรแกรมจัดการระบบจดหมายอิเล็กทรอนิกส์ (Mail Client) โดยจะต้องดำเนินการให้แล้วเสร็จภายในวันที่ ๓๑ มกราคม ๒๕๕๕ ภายหลังจากปิดระบบจดหมายอิเล็กทรอนิกส์ของสำนักงานศาลยุติธรรม ผู้ใช้จะไม่สามารถเข้าถึงข้อมูลในกล่องจดหมายอิเล็กทรอนิกส์ของสำนักงานศาลยุติธรรมเดิมได้

เอกสารแนบ ๓

ตารางรายชื่อผู้ใช้ระบบจดหมายอิเล็กทรอนิกส์ภายในหน่วยงานศาลยุติธรรม

ชื่อหน่วยงาน.....

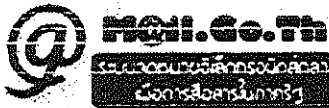
ลำดับ	ชื่อภาษาไทย	ชื่อภาษาอังกฤษ	รหัสบัตรประชาชน	ตำแหน่ง	อีเมล	ต้องการกู้ข้อมูลเมตได้ม

ลายมือชื่อ.....

(.....)

ตำแหน่ง.....

ผู้สำรวจข้อมูล



ผู้กรอง: ทั้งหมด

แอปพลิเคชัน

สมุดรายชื่อ

ปรับแต่งค่าส่วนตัว

ออกจากหน้าจอ

เขียนจดหมาย

เลือก

เพิ่มเติม

ตรวจสอบ A A A A

กล่องจดหมาย

กล่องจดหมายว่าง

กล่องขาออก

กล่องจดหมายขยะ (1)

ถังขยะ

หัวข้อ

ผู้ส่ง

วันที่

ขนาด

- ✉ Re: หนังสือเวียนแบบสำรวจการใช้งานโปรแกรมของสำนักงานศาลยุติธรรม
- ✉ ส่งแบบสำรวจระบบเครือข่ายคอมพิวเตอร์
- ✉ Re: หนังสือเวียนแบบสำรวจการใช้งานโปรแกรมของสำนักงานศาลยุติธรรม
- ✉ ส่งแบบสำรวจระบบเครือข่ายคอมพิวเตอร์-สช.พระนครศรีอยุธยา
- ✉ ข่าวศาลยุติธรรม ประจำวันที่ 15 ธันวาคม 2554
- ✉ ข่าวประชาสัมพันธ์
- ✉ ข่าวศาลยุติธรรม ประจำวันที่ 14 ธันวาคม 2554 (ฉบับที่ 2)
- ✉ ข่าวศาลยุติธรรม ประจำวันที่ 14 ธันวาคม 2554 (ฉบับที่ 1)
- ✉ แผนผังศาลเยาวชนและครอบครัวจังหวัดละโว้ซึ่งเทรา รูปแบบที่ 1
- ✉ ...
- ✉ Re: หนังสือเวียนแบบสำรวจการใช้งานโปรแกรมของสำนักงานศาลยุติธรรม
- ✉ Re: หนังสือเวียนแบบสำรวจการใช้งานโปรแกรมของสำนักงานศาลยุติธรรม
- ✉ ขอความอนุเคราะห์ขอรายชื่อสำนักงานประจำศาลแขวงเชียงใหม่
- ✉ Re: หนังสือเวียนแบบสำรวจการใช้งานโปรแกรมของสำนักงานศาลยุติธรรม
- ✉ Re: หนังสือเวียนแบบสำรวจการใช้งานโปรแกรมของสำนักงานศาลยุติธรรม
- ✉ คลุมก้น : หนังสือเวียนแบบสำรวจการใช้งานโปรแกรมของสำนักงานศาลยุติธรรม
- ✉ Undelivered Mail Returned to Sender
- ✉ หนังสือเวียนแบบสำรวจการใช้งานโปรแกรมของสำนักงานศาลยุติธรรม
- ✉ test
- ✉ [Auto-Reply] หนังสือ
- ✉ ข่าวศาลยุติธรรม ประจำวันที่ 13 ธันวาคม 2554
- ✉ ข่าวศาลยุติธรรม ประจำวันที่ 9 ธันวาคม 2554
- ✉ <ADV> Looking for a Perfect Fit?

ผู้ส่ง	วันที่	ขนาด
kbjic@coj.go.th	วันที่ 09:40	6 KB
mhsjc@coj.go.th	วันที่ 09:22	2.3 MB
leic@coj.mail.go.th	พฤ 11:18	6 KB
sumwit.th@coj.go.th	พฤ 10:37	2.9 MB
ข่าวศาลยุติธรรม กองสารนิเทศ:พฤ 10:15		10 KB
utdc@coj.go.th	พ 17:08	1.9 MB
ข่าวศาลยุติธรรม กองสารนิเทศ:พ 15:49		10 KB
ข่าวศาลยุติธรรม กองสารนิเทศ:พ 15:40		10 KB
ccsjc@coj.mail.go.th	พ 13:21	2.0 MB
DelisSmileAgain Support Te:พ 13:12		16 KB
mdhc@coj.mail.go.th	พ 10:32	6 KB
kknc@coj.mail.go.th	พ 10:17	6 KB
Narin Yaiwong	พ 09:13	6.3 MB
pyoc@coj.mail.go.th	อ 16:38	6 KB
phkc@coj.mail.go.th	อ 16:16	6 KB
rnkc@coj.mail.go.th	อ 15:54	6 KB
MAILER-DAEMON@smtp0.na	15:44	6 KB
it@coj.go.th	อ 15:41	441 KB
amphai.n@coj.go.th	อ 15:24	3 KB
smc@coj.mail.go.th	อ 15:16	519 B
ข่าวศาลยุติธรรม กองสารนิเทศ:อ 13:45		10 KB
ข่าวศาลยุติธรรม กองสารนิเทศ:อ 13:42		11 KB
Sengjaidee, Ni-On	อ 11:38	5 KB

1%

เลือก

Threads

แสดงหน้าต่างว่างแสดงผล:

จดหมายจาก 1 ถึง 29 จากวัน 29 ฉบับ



ยืนยันการไ้เมล | คู่มือ

แจ้งการปรับปรุง Server และ Network ของระบบ MailGoThai ในวัน
ศุกร์ที่ 16/12/54 เวลา 02.00 น. ถึง 06.00 น.

แจ้งการปรับปรุง Server และ Network ของระบบ MailGoThai ในวันศุกร์ที่
16/12/54 เวลา 02.00 น. ถึง 06.00 น. ซึ่งอาจมีผลกระทบใหญ่ไ้ใช้งานระบบ
MailGoThai ใช้งานติดขัดเป็นบางครั้งในช่วงเวลาดังกล่าว เช่น อาจน...อ่านต่อ

แจ้งการปรับปรุง Server และ Network ของระบบ MailGoThai ในวัน
เสาร์ที่ 26/11/54 เวลา 00.01 น. ถึง 05.00 น. (ในวันศุกร์)

แจ้งการปรับปรุง Server และ Network ของระบบ MailGoThai ในวันเสาร์ที่
26/11/54 เวลา 00.01 น. ถึง 05.00 น. (ในวันศุกร์) ซึ่งอาจมีผลกระทบใหญ่ไ้
ใช้งานระบบ MailGoThai ใช้งานติดขัดเป็นบางครั้งในช่วงเวลาดังกล่าว...อ่านต่อ

[mail.go.th] แจ้งเปลี่ยนระบบเวปเมล

สรอ. จะทำการปรับปรุงระบบเวปเมล วันที่ 17 กรกฎาคม 2554 ระหว่างเวลา
22.00-02.00 น. โดยในระบบใหม่นี้จะสนับสนุนการเพิ่ Group ได้เอง และอาจ
จะมีหน้าตาเปลี่ยนแปลงเล็กน้อย ซึ่งท่านสามารถไ้ใช้งานระบบไ้ต่อไป...อ่านต่อ

อ่านทั้งหมด



ยินดีต้อนรับสู่ MailGoThai

บัญชีผู้ใช้:

รหัสผ่าน:

จำชื่อบัญชีฉันไว้ ลืมรหัสผ่าน

แบบแจ้งความประสงค์ขอไ้บริการเทคโนโลยี



ขอสงวนลิขสิทธิ์ | สิ่กอินเทอร์เน็ต | นโยบายความเป็นส่วนตัว | ติดต่อเรา EGA

โทรสาร : (+66) 0 2612 6000 แฟกซ์ : (+66) 0 2612 6011-12 สายด่วน : (+66) 0 2612 6060 อีเมล : helpdesk@ega.or.th

สงวนลิขสิทธิ์ พ.ศ. 2554 ตามพระราชบัญญัติลิขสิทธิ์ 2537 สำนักงานวิทยบาลอิเล็กทรอนิกส์ (องค์การมหาชน) (สรอ.)